



CUENTO DE INVIERNO



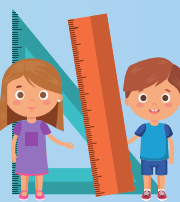
Estimado/a profe:

Como cada año, en la editorial enClave-ELE hemos organizado un concurso de cuentos en el que podrán participar todos tus estudiantes hasta los 17 años, de manera individual o por parejas, siempre que estén cursando español como lengua extranjera o lengua de herencia.



Bases

- Los relatos deberán ser originales e inéditos, y no deberán haber sido presentados previamente en ningún otro concurso. ¡Imaginación al poder!
- La temática del concurso será "cuento de invierno" y todo lo que esto pueda inspirar a tus estudiantes.
- Recuerda que es imprescindible que los cuentos vayan identificados con los siguientes datos:
 - Tu nombre y el de tu centro. - Tu correo electrónico.
 - El país y la ciudad donde os encontráis.
 - Cada texto debe incluir el nombre (o nombres, si lo han hecho por parejas) de los autores, así como su edad.
- Los cuentos deberán escribirse en español, y cada participante podrá enviar como máximo una propuesta. ¡Que den rienda suelta a la creatividad!
- La extensión mínima será de una página tamaño A4 y, la máxima, de dos páginas, por una cara. Para sacar al artista que llevan dentro, los cuentos pueden incluir dibujos que ayuden a ilustrar la historia, siempre que estén hechos a mano por los propios alumnos.
- Los textos podrán presentarse de dos formas:
 - A mano, con letra muy clara.
 - A ordenador, con letra Arial o similar, tamaño 12 puntos, doble espacio.



Categorías

Se han establecido tres categorías por edad:

- GRUPO A: Hasta 9 años.
- GRUPO B: De 10 a 13 años.
- GRUPO C: De 14 a 17 años.

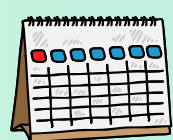


Premios

Se otorgarán 2 premios por cada una de las categorías descritas en el punto anterior.

- Para los estudiantes: a cada uno de tus alumnos premiados le corresponderá una selección de material educativo de la editorial enClave-ELE, así como un diploma acreditativo. Si el cuento ha sido redactado en parejas, cada miembro recibirá su premio. Además, los cuentos ganadores serán publicados en una sección especial de la página web de la editorial y en nuestras redes sociales. ¡Ya pueden empezar a sacar punta al lápiz!

- Para ti, profesor o profesora: en el caso de que uno de los textos de tu clase sea ganador, recibirás una inscripción gratuita para una de nuestras jornadas formativas en línea para profesorado de ELE. Además, también recibirás un set de material editorial.



Plazo de presentación

Apunta esta fecha en tu calendario: los textos podrán presentarse hasta el viernes 8 de diciembre de 2023, incluido. Ten en cuenta que no se admitirá ningún otro relato que llegue después de esta fecha, aunque se haya elaborado dentro del plazo indicado.

Todos los cuentos deben ser enviados por el profesor o profesora. No se aceptarán correos enviados por los alumnos directamente, ni por sus padres o tutores.



Modo de presentación

Debes rellenar los datos del formulario y enviar el archivo a través de este enlace:

<https://tinyurl.com/concursoinvierno2023>



Fallo

El jurado estará compuesto por plantilla y profesorado colaborador de la editorial enClave-ELE, que leeremos con mucho cariño todas las propuestas recibidas. Los ganadores de cada categoría se comunicarán el viernes 15 de diciembre a través de las redes sociales de la editorial. Ten en cuenta que una vez hecho público el fallo del jurado, los originales y sus copias no serán reclamables.

